

Pressebildliste zum neuen Themenportal

„Schauplatz Charlottenburg-Wilmersdorf“ - Neue Geschichtsorte in der berlinHistory.app

**Eine Kooperation des Museums Charlottenburg-Wilmersdorf mit berlinHistory e.V.
ab 11. Dezember 2020**

Die Verwendung von Abbildungen im Zusammenhang mit der Ankündigung und Berichterstattung über das Themenportal „**Schauplatz Charlottenburg-Wilmersdorf**“ in der berlin.History.app ist kostenfrei. Bitte beachten Sie die jeweiligen Bildlegenden und das Copyright.

Gerne senden wir Ihnen druckfähiges Bildmaterial zu, bitte wenden Sie sich an:

Museum Charlottenburg-Wilmersdorf
in der Villa Oppenheim

Schloßstraße 55 / Otto-Grüneberg-Weg

14059 Berlin

Tel 030. 9029 24101

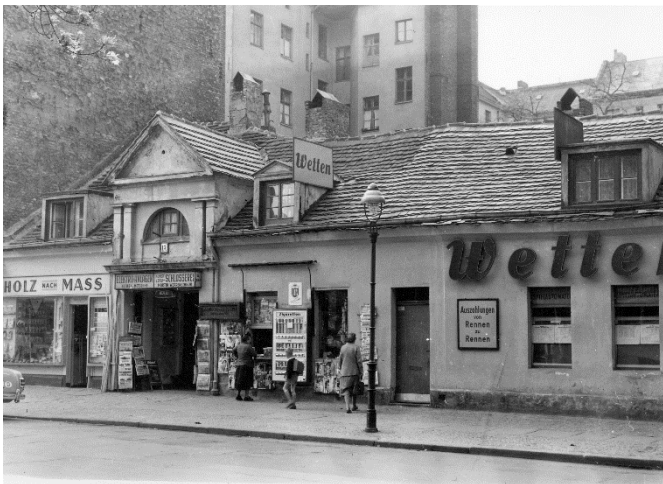
Fax 030. 9029 24160

E-Mail museum@charlottenburg-wilmersdorf.de



Fehrbelliner Platz,
1950er Jahre. © Museum
Charlottenburg-Wilmersdorf

Die Fotografie zeigt den
Fehrbelliner Platz, der noch
heute von einem
städtebaulichen Ensemble
aus der NS-Zeit bestimmt
wird.



Ältestes erhaltenes
Wohnhaus,
Schustehrusstraße 13,
1960. © Museum
Charlottenburg-Wilmersdorf

Die Fotografie zeigt das
älteste erhaltene Bürgerhaus
Charlottenburgs, erbaut
1712.



Evangelische Kirche Alt-
Lietzow, 1961. © Museum
Charlottenburg-Wilmersdorf

Die Fotografie zeigt die
Einweihung der
Evangelischen Kirche Alt-
Lietzow, deren
Vorgängerbau im Zweiten
Weltkrieg zerstört worden
war.



Rudolf Krüger

Funkturm auf dem
Messegelände, 1952.
© Museum Charlottenburg-
Wilmersdorf

Die Fotografie zeigt den
1926 in Betrieb
genommenen Funkturm in
den 1950er Jahren.



Rudolf Krüger

Volkspark Jungfernheide,
1958. © Museum
Charlottenburg-Wilmersdorf

Die Fotografie zeigt
Fußgänger*innen und
Bootsfahrende im Volkspark
Jungfernheide, der in den
1920er Jahren entstand.